



Practical details
Rugged design
Multiple applications

easy bcareo

ACCIDENT RECOVERY & TRANSPORT COFFINS

Accident
Recovery and
Transport
Coffins

At a glance

► **Easy to carry**

- Low weight
- Variable telescopic pole handles
- Ergonomically shaped rubber handles with finger grips
- Non-twist pole handles
- Practical side rails on the long sides (optional)

► **Materials**

- Scratch- and impact-resistant, odorless GFRP or high-impact polystyrene (HIPS)
- All construction materials are corrosion-resistant

► **Fasteners**

- 2-point locking with steel clip closure on the end faces
- Coffin lid is securely locked in seconds
- Eyelets for padlocks as protection against unauthorized access

► **Hygiene**

- Smooth inner surfaces
- Easy to clean
- Fast disinfection


► **Workmanship**

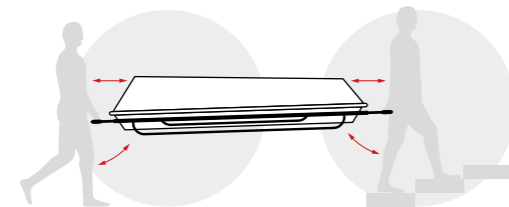
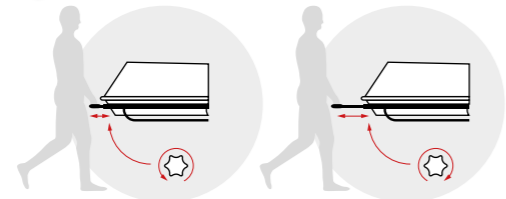
- Deburred edges
- No protruding screws (tips)
- Weight-reduced, torsion-resistant steel frame construction


► **Best Quality by GM - „Made in Germany“**

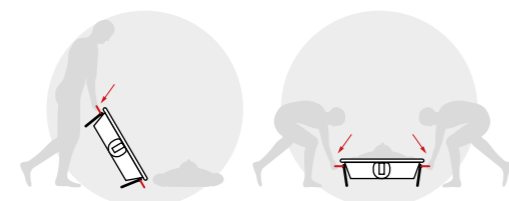
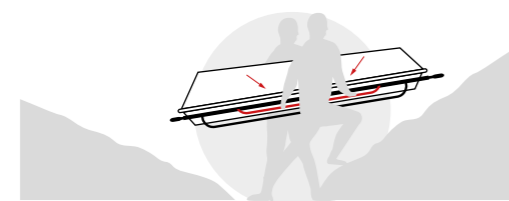
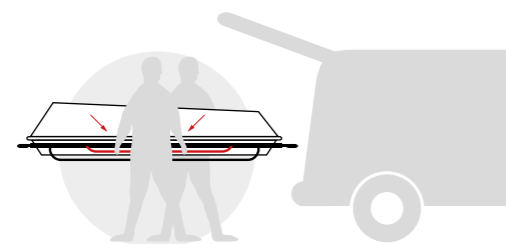
- Modern design
- High-grade materials
- Extremely durable
- Continuous further development
- Reliable service


Accident Recovery and Transport Coffins

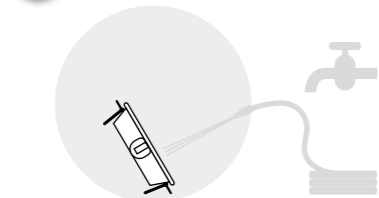
 Telescopic pole handles with easily adjustable length




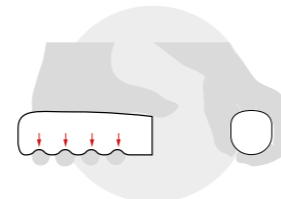
 Additional side rails for carrying (optional)




 Hygienic and easy to clean




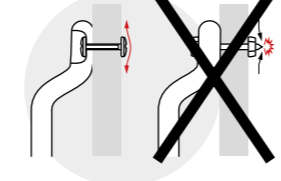
 Ergonomically shaped rubber grips




 2-point lock with steel clip closure on the end faces




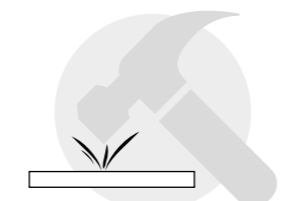
 No protruding screws




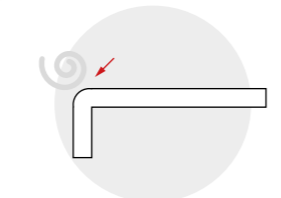
 Low net weight



 Scratch- and impact-resistant GFRP or HIPS material



 All edges deburred



easy care is the brand name for our accident recovery and transport coffins, which we would like to present in this catalog. They are suitable for use wherever a deceased person needs to be transported respectfully and with due consideration for the situation.

- **Accident and recovery assignments**
- **Standard transfer of human remains**
- **Reburials**
- **Funerals**
- **In-house transportation**
(e.g. pathology, forensic medicine, crematory, etc.)

Our wide product range meets the requirements for all these situations in full. The R90 types are ideal for universal everyday use. The R70 types are additionally intended for regular and especially demanding applications. The option of an individual color scheme and/or inscription rounds off our portfolio. As the name indicates, **easy care** accident recovery and transport coffins are low-maintenance products. They are also robust and light-weight and have been an essential element of standard emergency transport equipment for more than 20 years.

These special transport coffins are consistently further developed by us to ensure the optimal fulfillment of diverse requirements for a wide variety of assignments. Our production facilities in Germany will supply you with a high-quality product that you can rely on at all times and under even the most difficult conditions. The materials used have been chosen for their **extreme robustness**, thus warranting a **long service life**; and some parts are powder-coated or bright galvanized. The coffin frames are torsion-resistant steel structures, the weight of which has been minimized by combining round and square tubes. Both the body and the lid of the coffins are seamless units without any welded corners or edges. They are consequently hygienic and easy to clean without any residues. These quality features add up to a **worthwhile investment** that will enable you to plan and work with your transport coffin for many years without any recurrent expenses for repairs or new acquisitions. This combination of quality, an **optimum price-performance ratio** and a product developed to meet the relevant requirements has already won the confidence of numerous customers.

You too will be convinced by the proven **GM** quality of our **easy care** range!

Contents

Page:

- 02** GFRP - Workmanship
- 03** HIPS - Workmanship

Accident recovery & transport coffins made of HIPS

- 04** R90h
- 05** R93h
- 06** R90s
- 07** R93s
- 08** R60s
- 09** R63s

Accident recovery & transport coffins made of GFRP

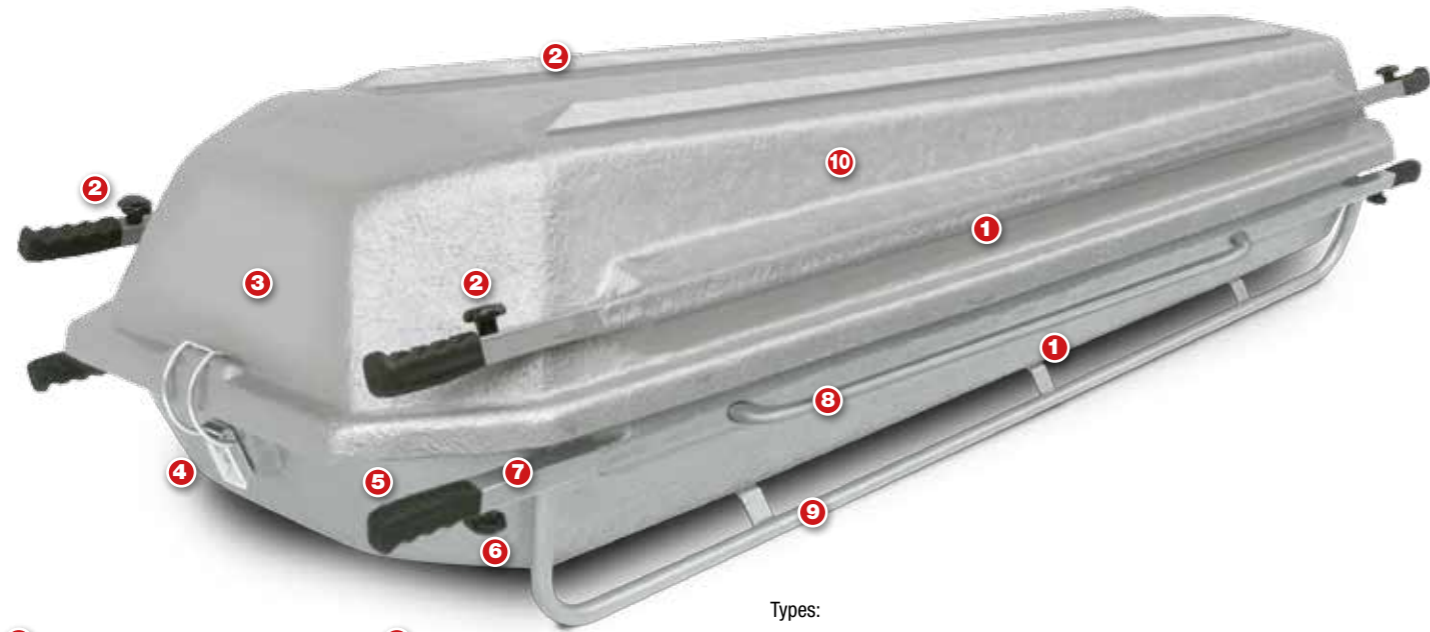
- 10** R70s
- 11** R73s
- 12** R74s
- 13** R75s
- 14** HIPS – Transport stretchers
- 15** GFRP – Transport stretchers
- 16** Optional extras

17 Overview of different types

- 18** Packaging and shipping
- 19** Terms and conditions of business

GFRP – Workmanship

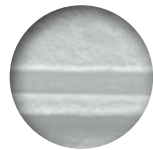
It is our conviction that it is only possible to produce a well-designed accident recovery and transport coffin by taking full account of its designated purpose. This is evidently the case with types R70s-R75s.



Types:

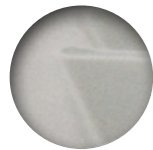
R70s R73s R74s R75s W70s W73s

1
Material (lid and body)



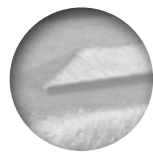
GFRP – glass fiber reinforced plastic

Both the lid and the body are produced as one-piece units without seams or joints



The inner surfaces are absolutely smooth and thus residue-free and easy to clean. The outer surface is primed and sealed with a 2-component coating. Exceptionally strong and robust, resistant to impact and jolting.

2
1 = 2 (types R74s – R75s)



The lid of this coffin can be used as an additional transport stretcher if necessary. The parallel molded runners ensure the coffin stands securely on the ground. The pole handles set into the coffin lid enable easy opening without any additional grips in the lid.

3
Hand grips on lid (type R70s – R73s)
Corrosion-resistant plastic handles, securely riveted without any sharp edges



4
Locking device



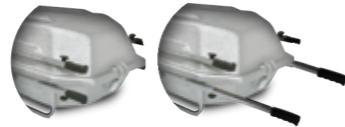
2-point lock
Fast, tight and secure locking mechanism at the end faces. Fitted with eyelets for safeguarding the closure with a padlock.

5
Ergonomically shaped rubber grips



The finger recesses provide a secure, comfortable hold while carrying. Soft and easy to grasp even during long, heavy transportation assignments.

6
Pole handles



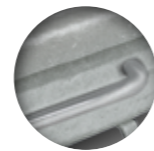
The torsion-proof pole handles can be infinitely adjusted by sliding them in and out to suit the situation. Their surface is bright-galvanized, thus protected against corrosion.

7
Fastening



Star knob
Easy-grip retaining screw for releasing and fixing the pole handles quickly and reliably.

8
Rails



The optional side rails enhance the handling and transportation quality and are always recommendable.

9
Load-bearing capacity

The torsion-resistant supporting frame is permanently laminated into the body, thus increasing the long-term reliable resilience without any additional connecting elements.



10
Finish/special colors
The standard shade is silver-gray. Special finishes according to the RAL color chart available on request.



HIPS – Workmanship

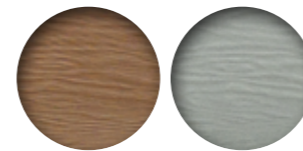
Accident recovery and transport coffins made of high-impact polystyrene (HIPS) stand out due to their exceptionally low net weight and a non-porous surface throughout. Besides the standard stone gray finish, these coffins can even be ordered with an “oak wood” foil coating.



Types:

R90h R93h R90s R93s W90h W93h W90s W93s

1
Materials (lid and body)



HIPS High-impact polystyrene

Through-colored material with wood structure. Body and lid made as one-piece extruded elements, free of seams and joints. The inner surfaces are absolutely smooth and thus residue-free and easy to clean.

2
Handles on lid



Powder-coated, corrosion-resistant metal handgrips



Securely riveted without any sharp edges – hygienic, easy to clean

3
Locking device



2-point lock
Quick-action, tight and secure lid locking mechanism at the end faces. Fitted with eyelets for safeguarding the closure with a padlock.

4
Ergonomically shaped rubber grips



The finger recesses provide a secure, comfortable hold while carrying. Soft and easy to grasp even during long, heavy transportation assignments.

5
Pole handles



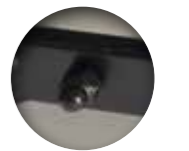
The torsion-proof pole handles can be infinitely adjusted by sliding them in and out to suit the situation. Their surface is bright-galvanized, thus protected against corrosion.

6
Fastening



Star knob
Easy-grip retaining screw for releasing and fastening the pole handles quickly and reliably.

7
Connecting bolts



For joining the body to the frame; galvanized to match the color of the frame.

8
Side rail



The optional side rails enhance the handling and transportation quality and are always recommendable.

9
Load-bearing capacity

The weight of the torsion-resistant steel construction has been minimized by implementing a combination of round and square tubes. Powder-coated.



The natural wood look makes the accident recovery and transport coffins R90h and R93h into respectful auxiliaries. Flexible and uncomplicated to handle thanks to their design and the implementation of light-weight, robust materials.



Order No.:
R90h



Material (body/lid)	Side rails	Net weight	Load-bearing capacity	Handles on lid
HIPS	without	27 kg	120 kg	Metal



Length with pole handles retracted	Length with pole handles extended	Width at widest point	Height at highest point	Ground clearance below body
209 cm	264 cm	69 cm	48 cm	4,5 cm

Order No.:
R93h

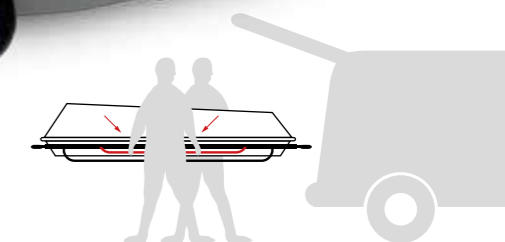


Material (body/lid)	Side rails	Net weight	Load-bearing capacity	Handles on lid
HIPS	with	28 kg	120 kg	Metal



Length with pole handles retracted	Length with pole handles extended	Width at widest point	Height at highest point	Ground clearance below body
209 cm	264 cm	71 cm	48 cm	4,5 cm

Types R90s and R93s are rugged “helpers”, serving modestly and unobtrusively. Their design and features are functional, offering excellent carrying comfort as well as allowing easy, hygienic cleaning.



Order No.:
R90s



Material (body/lid)	Side rails	Net weight	Load-bearing capacity	Handles on lid
HIPS	without	27 kg	120 kg	Metal



Length with pole handles retracted	Length with pole handles extended	Width at widest point	Height at highest point	Ground clearance below body
209 cm	264 cm	69 cm	48 cm	4,5 cm

Order No.:
R93s



Material (body/lid)	Side rails	Net weight	Load-bearing capacity	Handles on lid
HIPS	with	28 kg	120 kg	Metal



Length with pole handles retracted	Length with pole handles extended	Width at widest point	Height at highest point	Ground clearance below body
209 cm	264 cm	71 cm	48 cm	4,5 cm

Types R60s and R63s are rugged "helpers", serving modestly and unobtrusively. Their design and features are functional, offering excellent carrying comfort as well as allowing easy, hygienic cleaning.



Order No.:
R60s

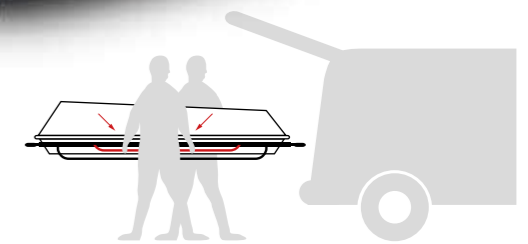
Material (body/lid)	Side rails	Net weight	Load-bearing capacity	Handles on lid
HIPS	without	27 kg	120 kg	Plastic
Length with pole handles retracted	Length with pole handles extended	Width at widest point	Height at highest point	Ground clearance below body
220 cm	275 cm	66 cm	49 cm	3 cm

Order No.:
R63s

Material (body/lid)	Side rails	Net weight	Load-bearing capacity	Handles on lid
HIPS	with	28 kg	120 kg	Plastic
Length with pole handles retracted	Length with pole handles extended	Width at widest point	Height at highest point	Ground clearance below body
220 cm	275 cm	72 cm	49 cm	3 cm

Accident recovery and transport coffins R70s and R73s are made of strong, wear-resistant GFRP and ideal for regular assignments, even under difficult conditions.

Thanks to an optionally available color scheme and inscription, these accident recovery and transport coffins are suitable for regular use as well as ensuring an individual, respectful appearance. (See also page 16)



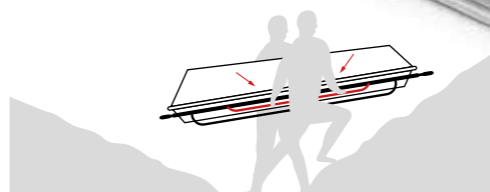
Order No.:
R70s

Material (body/lid)	Side rails	Net weight	Load-bearing capacity	Handles on lid
GFRP	without	25 kg	150 kg	Plastic
Length with pole handles retracted	Length with pole handles extended	Width at widest point	Height at highest point	Ground clearance below body
212 cm	265 cm	68 cm	51 cm	5,5 cm

Order No.:
R73S

Material (body/lid)	Side rails	Net weight	Load-bearing capacity	Handles on lid
GFRP	with	26 kg	150 kg	Plastic
Length with pole handles retracted	Length with pole handles extended	Width at widest point	Height at highest point	Ground clearance below body
212 cm	265 cm	70 cm	51 cm	5,5 cm

With its design features and the practical double function of its coffin lid, which can be used as an additional stretcher, type R75s is the perfect solution for recovering and transporting human remains from even extreme situations.



1=2

Order No.:
R74s



Material (body/lid)	Side rails	Net weight	Load-bearing capacity	Handles on lid
GFRP	without	37 kg	150 kg	Pole handles



Length with pole handles retracted	Length with pole handles extended	Width at widest point	Height at highest point	Ground clearance below body
212 cm	265 cm	68 cm	52 cm	5,5 cm



1=2

Order No.:
R75s



Material (body/lid)	Side rails	Net weight	Load-bearing capacity	Handles on lid
GFRP	with	38 kg	150 kg	Pole handles



Length with pole handles retracted	Length with pole handles extended	Width at widest point	Height at highest point	Ground clearance below body
212 cm	265 cm	70 cm	52 cm	5,5 cm



Transport stretchers

Transport stretchers are available in the two materials HIPS and GFK and provide the ideal choice wherever the main focus is on the fast, practical transportation of a dead person.

Transport stretchers

Order No.:
W90h



Material (body/lid)	Side rails	Net weight	Load-bearing capacity	Length with pole handles retracted	Length with pole handles extended	Width at widest point	Height at highest point	Ground clearance below body
HIPS	without	20 kg	120 kg	209 cm	264 cm	68 cm	25 cm	4,5 cm

Order No.:
W93h



Material (body/lid)	Side rails	Net weight	Load-bearing capacity	Length with pole handles retracted	Length with pole handles extended	Width at widest point	Height at highest point	Ground clearance below body
HIPS	with	21 kg	120 kg	209 cm	264 cm	71 cm	25 cm	4,5 cm

Order No.:
W90s



Material (body/lid)	Side rails	Net weight	Load-bearing capacity	Length with pole handles retracted	Length with pole handles extended	Width at widest point	Height at highest point	Ground clearance below body
HIPS	without	20 kg	120 kg	209 cm	264 cm	68 cm	25 cm	4,5 cm

Order No.:
W93s



Material (body/lid)	Side rails	Net weight	Load-bearing capacity	Length with pole handles retracted	Length with pole handles extended	Width at widest point	Height at highest point	Ground clearance below body
HIPS	with	21 kg	120 kg	209 cm	264 cm	71 cm	25 cm	4,5 cm

Order No.:
W60s



Material (body/lid)	Side rails	Net weight	Load-bearing capacity	Length with pole handles retracted	Length with pole handles extended	Width at widest point	Height at highest point	Ground clearance below body
HIPS	without	20 kg	120 kg	209 cm	264 cm	68 cm	25 cm	4,5 cm

Order No.:
W63s



Material (body/lid)	Side rails	Net weight	Load-bearing capacity	Length with pole handles retracted	Length with pole handles extended	Width at widest point	Height at highest point	Ground clearance below body
HIPS	with	21 kg	120 kg	209 cm	264 cm	71 cm	25 cm	4,5 cm

Order No.:
W70s



Material (body/lid)	Side rails	Net weight	Load-bearing capacity	Length with pole handles retracted	Length with pole handles extended	Width at widest point	Height at highest point	Ground clearance below body
GFRP	without	20 kg	150 kg	212 cm	265 cm	67 cm	28 cm	5,5 cm

Order No.:
W73s



Material (body/lid)	Side rails	Net weight	Load-bearing capacity	Length with pole handles retracted	Length with pole handles extended	Width at widest point	Height at highest point	Ground clearance below body
GFRP	with	21 kg	150 kg	212 cm	265 cm	70 cm	28 cm	5,5 cm



Special colors/special finishes

The appropriate appearance to suit the circumstances can be achieved with types R70s and R73s. In addition to the option of selecting a special paint finish from the RAL spectrum, you may also choose to have your own lettering, logo or ornaments on the transport coffin. An individual color finish and lettering is especially interesting for:

- Undertakers and funeral parlors
- Hearse and transfer services



- Cemetery administration departments
- Crematories
- Funeral halls



- Rescue services and fire departments
- Special forces
- Air, mountain, cave and water rescue services
- Emergency services
- Pathology/mortuaries

Accident recovery and transport coffins

Types:



Transport stretchers



Order No.	Catalog page	Material (body/lid)	Side rails	Net weight	Load-bearing capacity	Length with pole handles retracted	Width at widest point	Height at highest point
R70s	10	GFRP	without	25 kg	150 kg	212 cm	68 cm	51 cm
R73s	11	GFRP	with	26 kg	150 kg	212 cm	70 cm	51 cm
R74s	12	GFRP	without	37 kg	150 kg	212 cm	68 cm	52 cm
R75s	13	GFRP	with	38 kg	150 kg	212 cm	70 cm	52 cm
R90h	4	HIPS	without	27 kg	120 kg	209 cm	69 cm	48 cm
R93h	5	HIPS	with	28 kg	120 kg	209 cm	71 cm	48 cm
R90s	6	HIPS	without	27 kg	120 kg	209 cm	69 cm	48 cm
R93s	7	HIPS	with	28 kg	120 kg	209 cm	71 cm	48 cm
R60s	8	HIPS	without	27 kg	120 kg	220 cm	66 cm	49 cm
R63s	9	HIPS	with	28 kg	120 kg	220 cm	72 cm	49 cm
W70s	15	GFRP	without	20 kg	150 kg	212 cm	67 cm	28 cm
W73s	15	GFRP	with	21 kg	150 kg	212 cm	70 cm	28 cm
W90h	14	HIPS	without	20 kg	120 kg	209 cm	68 cm	25 cm
W93h	14	HIPS	with	21 kg	120 kg	209 cm	71 cm	25 cm
W90s	14	HIPS	without	20 kg	120 kg	209 cm	68 cm	25 cm
W93s	14	HIPS	with	21 kg	120 kg	209 cm	71 cm	25 cm
W60s	15	HIPS	without	20 kg	120 kg	220 cm	66 cm	21 cm
W63s	15	HIPS	with	21 kg	120 kg	220 cm	72 cm	21 cm

Packaging and shipping

1

Packaging

To ensure safe shipment, the accident recovery and transport coffin is wrapped in protective blister foil and packed in a sturdy shipping carton.

The transport weight is between 36 kg and 54 kg, depending on the type (see table)

Outer dimensions of carton:

Length: 217 cm

Width: 72 cm

Height: 56 cm

2

Shipping

Standard shipment is carried out on euro-pallets throughout Europe. Up to three accident recovery and transport coffins can be stacked on top of each other.

Delivery outside Europe is also possible following consultation.

Collection ex works is a further option for our customers following consultation.



Type:	R90s/h	R93s/h	R70s	R73s	R74s	R75s	W90s/h	W93s/h	W70s	W73s
Transport weight*	45 kg	46 kg	41 kg	42 kg	53 kg	54 kg	36 kg	37 kg	36 kg	37 kg

* including cardboard packaging, excluding pallet

Legal notice and disclaimer:

Goods are supplied by us solely in accordance with our General Terms and Conditions of Business. Some of the illustrated products are protected by registration.

It is forbidden to duplicate or copy illustrations and/or texts without our consent. (Copyright)

General Terms and Conditions of Business

§ 1 Geltung der Bedingungen

1. Die Lieferungen, Leistungen und Angebote der Gustav Michel GmbH & Co. (nachfolgend „Verkäufer“) erfolgen ausschließlich aufgrund dieser Geschäftsbedingungen. Diese gelten auch für alle künftigen Geschäftsbeziehungen, auch wenn sie nicht nochmals ausdrücklich vereinbart werden.

2. Geschäfts- oder Einkaufsbedingungen des Käufers, die von diesen Geschäftsbedingungen abweichen oder diese ergänzen, werden nicht anerkannt. Ihrer Einbeziehung wird hiermit widersprochen.

§ 2 Angebot, Vertragsschluss und abweichende Vereinbarungen

1. Die Angebote des Verkäufers sind freibleibend und unverbindlich.
2. Annahmeerklärungen und sämtliche Bestellungen bedürfen zur Rechtswirksamkeit der schriftlichen oder fernschriftlichen Bestätigung des Verkäufers oder der vorbehaltlosen Übersendung der Ware.
3. Das gleiche gilt für Abweichungen von diesen Geschäftsbedingungen und sonstige Ergänzungen, Abänderungen oder Nebenabreden. Abänderungen nach Vertragsschluss bleiben von dieser Regelung unberührt.
4. Maßgeblich für den Inhalt und Umfang von Lieferungen und Leistungen ist die schriftliche Auftragsbestätigung durch den Verkäufer, soweit eine Auftragsbestätigung erfolgt. Im Übrigen gilt der Inhalt des Angebotes. Das gilt auch für Bestellungen gegenüber unseren Handelsvertretern und / oder Außendienstmitarbeitern.

§ 3 Preise

1. Die Preise gelten seit 01.01.2002 in Euro zuzüglich der Umsatzsteuer in der jeweils geltenden gesetzlichen Höhe.
2. Sofern nicht ein Festpreis ausdrücklich vereinbart wurde, sind die Preise bis zu dem in der Auftragsbestätigung bzw. im Angebot genannten Liefertermin verbindlich. Ist ein solcher nicht vereinbart, ist der Verkäufer für die Dauer von sechs Wochen ab Auftragsbestätigung bzw. Warenübersendung an die vereinbarten Preise gebunden. Danach ist der Verkäufer im Falle von nach der Auftragsbestätigung bzw. Warenübersendung erfolgten Kostensteigerungen berechtigt, angemessene Preiserhöhungen vorzunehmen, soweit er sich nicht bereits in Lieferverzug befindet.
3. Versandkosten einschließlich der Kosten der Verpackung werden gesondert berechnet und sind vom Kunden zu tragen.
4. Bei etwa vereinbarter frachtfreier Lieferung haben die von uns genannten Preise, die zur Zeit des Angebotes gültigen Frachten- und Nebengebühren zur Grundlage. Sie werden daher zu Gunsten oder zu Lasten des Verkäufers an veränderte Fracht- und Nebengebührensätze angepasst, ohne dass dem Käufer insoweit ein Rücktrittsrecht zusteht.

§ 4 Bearbeitungskosten bei Warenrückgabe

Nimmt der Verkäufer mangelfreie Ware zurück, was seiner ausdrücklichen Zustimmung bedarf, ist vom Käufer eine Bearbeitungsgebühr mit der jeweils geltenden Umsatzsteuer zu zahlen.

§ 5 Liefer- und Leistungszeit, Verzug

1. Die Einhaltung von Fristen für Lieferungen setzt den rechtzeitigen Eingang sämtlicher vom Käufer mitzuteilernder notwendigen Angaben, zu liefernden Unterlagen, erforderlichen Genehmigungen (einschließlich etwaig erforderlicher Importlizenzen) und Freigaben, insbesondere von Plänen, sowie die Einhaltung der vereinbarten Zahlungsbedingungen, einschließlich der fristgemäßen Zahlung von im Einzelfall gesondert vereinbarten Anzahlungen und sonstigen Verpflichtungen durch den Käufer voraus. Werden diese Voraussetzungen nicht rechtzeitig erfüllt, so verlängern sich die Lieferfristen angemessen, soweit eine Verzögerung nicht vom Verkäufer zu vertreten ist. Die Bestimmungen von § 5 gelten entsprechend im Falle vereinbarter Selbstabholung durch den Kunden.
2. Fxgeschäfte bedürfen der ausdrücklichen schriftlichen Bestätigung.
3. Die Lieferungen erfolgen unter Vorbehalt der Liefermöglichkeit.
4. Liefer- und Leistungsverzögerungen aufgrund höherer Gewalt, unvorhersehbarer Betriebsstörungen oder Rohstoffverknappungen oder sonstiger Ereignisse, die der Verkäufer nicht zu vertreten hat, berechtigen ihn, den Liefertermin auch dann um die Dauer der Behinderung hinauszuschieben, wenn dieser verbindlich vereinbart worden ist. Ist die Lieferung dem Verkäufer aufgrund eines solchen Umstandes unmöglich oder nicht zumutbar, darf er vom Vertrag ganz oder teilweise zurücktreten.
5. Dauert die Behinderung länger als zwei Monate, ist der Käufer nach angemessener Nachfristsetzung berechtigt, hinsichtlich des noch nicht erfüllten Teils vom Vertrag zurückzutreten.
6. Die Lieferfrist gilt als eingehalten, wenn die Ware innerhalb der vereinbarten Lieferfrist zum Versand gebracht bzw. die Versandbereitschaft angezeigt worden ist. Bei vereinbarter Selbstabholung genügt die Anzeige der Bereitstellung der Ware am Sitz des Verkäufers.
7. Wird der Liefertermin bzw. die Lieferfrist seitens des Verkäufers nicht eingehalten, ist der Käufer verpflichtet, schriftlich eine angemessene Nachlieferungsfrist zu setzen. Liefert der Verkäufer innerhalb der gesetzten Nachfrist schuldhaft nicht, ist der Käufer berechtigt, vom Vertrag zurückzutreten.
8. Sofern der Verkäufer die Nichteinhaltung verbindlich zugesagter Termine zu vertreten hat, ist nach fruchtlosem Ablauf der vom Käufer gesetzten Nachfrist sein Anspruch auf eine Verzugsentschädigung - sofern er glaubhaft macht, daß ihm aus der Verzögerung ein Schaden entstanden ist - auf einen Betrag von 5 % des Nettorechnungswerts der vom Verzug betroffenen Lieferung oder Leistung beschränkt. Darüber hinausgehende Ansprüche sind ausgeschlossen, es sei denn, der Verzug beruht auf mindestens grober Fahrlässigkeit oder der schuldhaften Verletzung einer wesentlichen Vertragspflicht. In diesem Fall ist der Schadensersatz auf den vorhersehbaren, typischerweise eintretenden Schaden begrenzt.
9. Der Käufer ist verpflichtet, auf Verlangen des Verkäufers innerhalb einer angemessenen Frist zu erklären, aber er wegen der Verzögerung der Lieferung vom Vertrag zurücktritt und / oder Schadensersatz anstatt der Leistung verlangt und / oder auf der Lieferung besteht.
10. Wird die Anlieferung, der Versand oder die Zustellung auf Wunsch des Käufers über den im Vertrag vorgesehenen Zeitpunkt verschoben, so kann der Verkäufer frühestens zehn Werktagen nach Anzeige der Versandbereitschaft der Waren ein Lagergeld in Höhe von 0,5 % des Rechnungsbetrages für jeden angefangenen Monat, maximal jedoch 5 % an Lagergeld dem Käufer in Rechnung stellen. Der Nachweis höherer oder niedriger Lagerkosten bleibt den Vertragsparteien unbenommen. Dies gilt ebenfalls im Falle vereinbarter Selbstabholung durch den Kunden, wenn der Kunde die Ware nicht zum vereinbarten Termin abholt.
11. Der Verkäufer ist zu Teillieferungen in zumutbarem Umfang berechtigt. Teillieferungen gelten als Geschäfte für sich. Sie werden als solche in Rechnung gestellt und sind gesondert zu bezahlen.
12. Fertigungsbedingte und branchenübliche Mehr- oder Minderlieferungen von bis zu 10 % der bestellten Menge sind zulässig, es sei denn, dass eine Abweichung von der Vertragsmenge im Einzelfall für den Käufer unzumutbar ist.
13. Befindet sich der Käufer im Falle der vereinbarten Selbstabholung länger als zehn Tage nach Zugang der Bereitstellungsanzeige vorsätzlich oder grob fahrlässig in Rückstand, so ist der Verkäufer nach Setzung einer Nachfrist von weiteren zehn Tagen berechtigt, vom Vertrag zurückzutreten. Der Setzung einer Nachfrist bedarf es nicht, wenn der Käufer die Annahme ernsthaft und endgültig verweigert oder offenkundig auch innerhalb dieser Zeit zur Zahlung des Kaufpreises nicht im Stande ist. Hiervon unberührt bleibt das Recht des Verkäufers auf Geltendmachung von Schadensersatz.

§ 6 Gefahrübergang

1. Die Gefahr zufälligen Untergangs und / oder Verlustes geht auf den Käufer über, sobald die Sendung an die den Transport ausführende Person übergeben worden ist oder zwecks Versendung das Lager des Verkäufers verlassen hat. Das gilt auch, wenn der Versand durch eigene Leute des Verkäufers ganz oder teilweise durchgeführt wird.
2. Darüber hinaus geht die Gefahr auf den Käufer über, sobald dieser nach Zugang der Anzeige der Versandbereitschaft durch den Verkäufer in Annahmeverzug gerät.
3. Im Falle der Selbstabholung durch den Käufer geht die Gefahr des zufälligen Untergangs und / oder Verlustes auf den Käufer mit Übergabe der Ware an die für den Käufer den Transport ausführende Person über oder wenn sich der Käufer entsprechend Abs. 2 nach Zugang der Bereitstellungsanzeige in Annahmeverzug befindet.
4. Wird Ware im Einzelfall aus Gründen, die der Verkäufer nicht zu vertreten hat und aufgrund besonderer schriftlicher Vereinbarung zurückgenommen, so trägt der Käufer jede Gefahr bis zum Eingang der Ware beim Verkäufer.

§ 7 Gewährleistung

1. Mängelansprüche bestehen nicht bei nur unerheblicher Abweichung von der vereinbarten Beschaffenheit und bei nur unerheblicher Beeinträchtigung der Brauchbarkeit.
2. Mängelansprüche bestehen ferner nicht bei natürlicher Abnutzung oder Schäden, die nach dem Gefahrübergang infolge fehlerhafter oder nachlässiger Behandlung, übermäßiger Beanspruchung, natürlicher Abnutzung im üblichen Rahmen, ungeeigneter Betriebsmittel, mangelhafter Montagearbeiten, ungeeigneten Arbeitsmaterials, ungeeigneter Betriebsmittel, Mißachtung von Betriebsvorschriften, mangelhafter Wartung oder die aufgrund besonderer äußerer Einflüsse (u.a. chemische oder elektrolitische) entstehen, die nach dem Vertrag nicht vorausgesetzt sind.
3. Werden vom Käufer oder von Dritten unsachgemäße Änderungen oder Instandsetzungsarbeiten vorgenommen, so bestehen für diese und die daraus entstehenden Folgen ebenfalls keine Mängelansprüche.
4. Darüber hinaus bestehen keine Mängelansprüche bei Produkten, die aufgrund eines Konstruktionsentwurfes oder eines Planes des Käufers auf dessen Wunsch angefertigt wurden und infolgedessen fehlerhaft sind.
5. Der Käufer hat dem Verkäufer Mängel unverzüglich, spätestens jedoch innerhalb einer Woche nach Eingang des Liefergegenstandes schriftlich mitzuteilen. Mängel, die auch bei sorgfältiger Prüfung innerhalb dieser Frist nicht entdeckt werden können, sind dem Käufer unverzüglich nach Entdeckung schriftlich anzuzeigen.
6. Gewährleistungsansprüche sind ausgeschlossen, wenn dem Verkäufer nicht innerhalb von zehn Tagen nach der Mängelanzeige die Möglichkeit eingeräumt wird, die beanstandete Ware zu besichtigen.
7. Bei begründeter Mängelerüge ist der Verkäufer nach seiner Wahl zur Nachbesserung (Reparatur) oder zur Nachlieferung berechtigt.

8. Liefert der Verkäufer zum Zwecke der Nacherfüllung eine mangelfreie Sache, so hat der Käufer die mangelhafte Sache herauszugeben. Dieses gilt entsprechend für mangelhafte Bestandteile, wenn diese im Rahmen der Nachbesserung durch mangelfreie ersetzt werden.
9. Ist der Verkäufer zur Nachbesserung oder Nachlieferung nicht in der Lage bzw. ist er gemäß § 439 Abs. 3 BGB zur Verweigerung der Nachbesserung bzw. der Nachlieferung berechtigt oder tritt eine Verzögerung der Nachbesserung bzw. Nachlieferung über eine angemessene Frist hinaus ein, die der Verkäufer zu vertreten hat oder schlägt die Nachlieferung bzw. Nachbesserung zweimal fehl, so kann der Käufer nach seiner Wahl Herausgabe der Vergütung verlangen oder vom Vertrag zurückzutreten.
10. Gesetzliche Rückgriffsansprüche des Käufers gegen den Verkäufer bestehen nur insoweit, als die gesetzlichen Voraussetzungen (u. a. des Verbrauchsgüterkaufs) erfüllt sind. Daher bestehen insbesondere keine Rückgriffsansprüche, wenn der Käufer mit seinem Abnehmer über die gesetzlichen Mängelansprüche hinausgehende Vereinbarungen im Rahmen einer Garantie oder aus Kulanz getroffen hat.
11. Soweit die gesetzlichen Vorschriften über den Verbrauchsgüterkauf (§§ 474 ff. BGB) insbesondere hinsichtlich der Rückgriffsleistung (§§ 478 ff. BGB) mangels Vorliegen der gesetzlichen Voraussetzungen keine Anwendung finden, gilt eine einjährige Gewährleistungsfrist, § 438 Abs. 1 Nr. 2 und Abs. 3, bleiben unberührt.
12. Die gesetzlichen Folgen einer Verletzung der kaufmännischen Untersuchungs- und Rückgriffsansprüche sind unberührt.
13. Für Schadensersatzansprüche gilt im übrigen § 11. Weitergehende oder andere als die in diesem Paragraphen und § 11 geregelten Ansprüche des Käufers gegen den Verkäufer und dessen Erfüllungsgehilfen wegen eines Sachmangels sind ausgeschlossen.

§ 8 Produktangaben

1. Die in Prospekten und Katalogen enthaltenen Angaben und Abbildungen sind branchenübliche Näherungswerte, es sei denn, dass sie ausdrücklich als verbindlich bezeichnet wurden. Der Käufer hat sich selbst durch eigene Prüfung von der Eignung der Produkte für den vorgesehenen Verwendungszweck zu überzeugen.
2. Zeichnungen sowie die Gewichts- und Maßangaben in Prospekten und Katalogen sind sorgfältig erstellt, bei offensichtlichen Irrtümern bleiben nachträgliche Korrekturen vorbehalten.

§ 9 Erweiterter und verlängerter Eigentumsvorbehalt

1. Der Verkäufer behält sich das Eigentum an den von ihm gelieferten - bzw. durch den Käufer abgeholten Waren - bis zur restlosen Bezahlung des Kaufpreises sowie bis zum Ausgleich sämtlicher bestehender und künftiger Ansprüche des Verkäufers gegen den Käufer aus der Geschäftsverbindung vor.
2. Der Käufer hat die Vorbehaltsware gesondert von ähnlichen Waren anderer Firmen sachgemäß zu lagern, aufzubewahren und als aus der Lieferung des Verkäufers stammend zu kennzeichnen.
3. Der Käufer ist berechtigt, die Vorbehaltsware im ordnungsgemäßen Geschäftsgang zu veräußern, einzubauen oder zu verarbeiten. Nicht zum ordnungsgemäßen Geschäftsgang gehört die Verarbeitung, der Einbau oder Verkauf an solche Abnehmer, die mit dem Käufer ein Abtretungsverbot vereinbart haben, die Verpfändung oder Sicherungsübereignung der Vorbehaltsware, und/oder die Vorbehaltsware zum Gegenstand von Factoring- und/oder Sale-Lease-Back-Verfahren durch den Käufer gemacht wird. Ansonsten kann diese Ermächtigung nur widerrufen werden, wenn der Käufer seinen Zahlungsverpflichtungen nicht ordnungsgemäß nachkommt.
4. Die aus einem Weiterverkauf oder sonstigen Rechtsgrund (Verarbeitung, Einbau, unerlaubte Handlung, Versicherung usw.) bezüglich der Vorbehaltswaren entstehenden Forderungen tritt der Käufer bereits jetzt sicherungshalber in Höhe des Rechnungsbetrages der gelieferten Waren an den Verkäufer ab. Nimmt der Käufer der Forderung aus einer Weiterveräußerung oder einem sonstigen Rechtsgrund in ein mit seinen Kunden bestehendes Kontokorrent auf, ist die Saldoforderung in Höhe des Rechnungsbetrages abgetreten.
5. Der Käufer ist befugt, die Vorbehaltsware zu verarbeiten, solange er nicht in Verzug ist. Die Verarbeitung erfolgt durch den Käufer für den Verkäufer. Der Verkäufer erwirbt als Hersteller im Sinne des § 950 BGB das Eigentum an der neuen Ware, während der Käufer die Ware für den Verkäufer in Verwahrung hält. Bei Verarbeitung mit anderen, nicht vom Verkäufer gelieferten Waren steht dem Verkäufer ein Miteigentum an der neuen Ware zu, und zwar im Verhältnis des Wertes der Vorbehaltsware zu den anderen verarbeiteten Waren zur Zeit der Verarbeitung. Für die aus der Verarbeitung entstehende Ware gilt das gleiche wie bei der Vorbehaltsware.
6. Der Verkäufer ermächtigt den Käufer, die an den Verkäufer abgetretene Forderung für dessen Rechnung im eigenen Namen einzuziehen. Die Einzugsermächtigung kann nur dann widerrufen werden, wenn der Käufer seinen Zahlungsverpflichtungen nicht ordnungsgemäß nachkommt.
7. Bei schuldhaft vertragswidrigem Verhalten des Käufers - insbesondere Zahlungsverzug - ist der Verkäufer berechtigt, die Abtretung der vorstehenden Forderungen dem Schuldner anzudeuten. Außerdem ist der Verkäufer dann berechtigt, die Vorbehaltsware zurückzunehmen oder gegebenenfalls Abtretung der Herausgabeansprüche gegen Dritte zu verlangen. Die Rücknahme der Vorbehaltsware gilt nicht als Rücktritt vom Vertrag.
8. Zur Durchsetzung der Rechte des Verkäufers gemäß Abs. 7 ist der Käufer verpflichtet, dem Verkäufer gegenüber alle erforderlichen Angaben zu machen und sämtliche erforderlichen Unterlagen auszuhandigen.
9. Bei Pfändungen sowie Beschlagnahme oder sonstigen Verfügungen durch Dritte sowie bei Beschädigungen oder sonstigen Beeinträchtigungen hat der Käufer den Verkäufer unverzüglich zu benachrichtigen. Vollstreckungsbeamte und Dritte sind durch den Käufer auf den Eigentumsvorbehalt hinzuweisen.
10. Der Käufer hat weiterhin dem Verkäufer alle Auskünfte zu erteilen sowie Unterlagen zu stellen, die zur Wahrung der Rechte des Verkäufers erforderlich sind.
11. Der Verkäufer hat die Sicherungsware auf Verlangen des Käufers teilweise freizugeben, soweit ihr Wert die Forderungen nachteilig um mehr als 20 % übersteigt.

§ 10 Zahlung

1. Die Rechnungen des Verkäufers sind zahlbar innerhalb von 8 Tagen ab Rechnungserstellung (gemäß Rechnungsdatum) mit 2 % Skonto oder innerhalb von 30 Tagen ab Rechnungsdatum ohne Abzug. Leistet der Käufer innerhalb von 30 Tagen ab Rechnungsdatum nicht, so kommt er auch ohne Mahnung in Verzug. Ist der Zeitpunkt des Zugangs der Rechnung oder Zahlungsaufstellung oder der Zugang dieser selbst unsicher, kommt der Käufer, der nicht Verbraucher ist, spätestens 30 Tage nach Fälligkeit und Empfang der Gegenleistung in Verzug.
2. Eine Zahlung gilt erst dann als erfolgt, wenn der Verkäufer über den Betrag verfügen kann. Im Falle von Wechseln oder Checks gilt die Zahlung erst als erfolgt, wenn der Scheck oder Wechsel eingelöst wird.
3. Gerät der Käufer, der Verbraucher ist in Verzug, kann der Verkäufer Zinsen von 5 % p. a. über dem jeweiligen Basiszinssatz gem. § 247 BGB verlangen. Ist der Käufer nicht Verbraucher, so beträgt der Verzugszins 8 % p. a. über dem jeweiligen Basiszinssatz gem. § 247 BGB. Der Käufer kann dagegen nicht einwenden, dass dem Verkäufer nur ein geringerer oder gar kein Zinsschaden entstanden ist. Dem Verkäufer bleibt es jedoch unbenommen, den Verzugszins anhand der nachweislich entstandenen Kosten zu berechnen.
4. Zur Herinnahme von Wechseln ist der Verkäufer nicht verpflichtet. Werden im Einzelfall aufgrund besonderer Vereinbarungen Wechsel erfüllungshalber hereingenommen, gehen die bankmäßigen Diskont- und Einzugsgebühren bei Fälligkeit der Forderung zu Lasten des Wechselgebers und sind sofort in bar zahlbar.
5. Unabhängig von im Einzelfall gesondert vereinbarter Zahlungsverbindlichkeiten werden dem Verkäufer zustehende Forderungen sofort fällig, wenn in der Person des Käufers Umstände eintreten, die ein Festhalten an getroffenen Zahlungsverbindlichkeiten nicht mehr zumutbar machen. Dieses ist der Fall bei begründeten Anzeichen für eine wesentliche Verschlechterung der Vermögenslage des Käufers, insbesondere bei Einstellung der Zahlungen, Scheck- und Wechselprotesten oder Zahlungsverzug, wenn dadurch erkennbar wird, dass der Anspruch des Verkäufers auf die Gegenleistung durch mangelnde Leistungsfähigkeit des Käufers gefährdet wird. In diesem Fall ist der Verkäufer zudem berechtigt, dem Käufer eine Frist zu setzen, in welcher der Käufer nach Wahl des Verkäufers Zug um Zug gegen die Leistung die Gegenleistung zu bewirken oder zusätzliche Sicherheiten zu stellen hat. Nach fruchtlosem Ablauf der vom Verkäufer gesetzten Frist, ist dieser berechtigt, vom Vertrag zurückzutreten.
6. Im Rahmen der Mängelgewährleistung darf der Käufer Zahlungen nach berechtigter Erhebung der Mängelrüge nur in einem Umfang zurückhalten, die in einem angemessenen Verhältnis zu dem aufgetretenen Sachmangel stehen. Im Übrigen ist ein Zurückbehaltungsrecht des Käufers ausgeschlossen.
7. Zur Aufrechnung ist der Käufer nur berechtigt, wenn die Gegenforderung unbestritten oder rechtskräftig festgestellt ist.
8. Die Abtretung von Forderungen des Käufers aus der Geschäftsverbindung mit dem Verkäufer ist nur nach vorheriger Zustimmung des Verkäufers gestattet.

§ 11 Schadensersatz / Haftungsbekämpfung

1. Schadensersatzansprüche des Käufers, gleich aus welchem Rechtsgrund, insbesondere wegen Verletzung von Pflichten aus dem Schuldverhältnis und aus unerlaubter Handlung sind ausgeschlossen, soweit nicht eine zwingende Haftung nach dem Produkthaftungsgesetz eintritt, in Fällen der Haftung für vorsätzliches oder grob fahrlässiges Verhalten, wegen der Verletzung des Lebens, des Körpers oder der Gesundheit, oder wegen der Verletzung wesentlicher Vertragspflichten.
2. Der Schadensersatzanspruch für die Verletzung wesentlicher Vertragspflichten ist jedoch auf den vertragstypischen vorhersehbaren Schaden begrenzt, soweit eine Begrenzung nicht aus einem anderen Grund wegen vorsätzlichen oder grob fahrlässigen Handelns bzw. wegen Verletzung des Lebens, des Körpers oder der Gesundheit ausgeschlossen ist.
3. Der Käufer hat für den Fall, dass er von seinem Abnehmer oder dessen Abnehmer unter den gesetzlichen Voraussetzungen berechtigt auf Nacherfüllung in Anspruch genommen wird, dem Verkäufer binnen angemessener Frist die Möglichkeit zu geben, die Nacherfüllung selbst vorzunehmen, bevor er sich anderweitig „Ersatz“ verschafft. Der Käufer hat diese Verpflichtung entsprechend seinem Abnehmer aufzuerlegen. Verletzt der Käufer diese Verpflichtungen, so behält sich der Verkäufer vor, den Aufwendungsersatz auf den Betrag zu kürzen, der ihm bei eigener Nacherfüllung entstanden wäre. § 444 BGB bleibt unberührt.
4. Aufwendungsersatz für Aufwendungen im Rahmen der Nacherfüllung des Käufers gegenüber seinem Kunden sind ferner ausgeschlossen, wenn der Käufer von seinem Recht, diese Art der Nacherfüllung bzw. beide Arten der Nacherfüllung wegen Unverhältnismäßigkeit der Kosten zu verweigern, entgegen seiner Schadensminderungspflicht keinen Gebrauch gemacht hat.
5. Ansprüche des Käufers wegen der zum Zweck der Nacherfüllung erforderlichen Aufwendungen, insbesondere Transport-, Wege-, Arbeits- und Materialkosten, sind ausgeschlossen, soweit die Aufwendungen sich erhöhen, weil der Gegenstand der Lieferung nachträglich an einen anderen Ort als die Niederlassung des Bestellers verbracht worden ist, es sei denn, die Verbringung entspricht seinem bestimmungsgemäßen Gebrauch. Dies gilt entsprechend für die Rückgriffshaftung.
6. Für die Schadens- und Aufwendungsersatzansprüche im Zusammenhang mit der Mangelhaftigkeit der Ware gelten die für diese Ansprüche verbindlichen Verjährungsfristen (vgl. § 7).

§ 12 Datenschutz

1. Die im Rahmen der Geschäftsbeziehung unmittelbar oder durch Dritte bekannt werdenden personenbezogenen Daten des Käufers werden vom Verkäufer in einer automatischen Datei gespeichert und für den Geschäftsverkehr verarbeitet (Hinweis nach dem Bundesdatenschutzgesetz).
2. Der Käufer willigt in die Verarbeitung der über ihn unmittelbar oder durch Dritte bekannt werdenden personenbezogenen Daten durch den Verkäufer ein.
§ 13 Erfüllungsort, Anwendbares Recht, Gerichtsstand, Teilnichtigkeit
1. An Kostenvoranschlägen, Zeichnungen und anderen Unterlagen (im folgenden „Unterlagen“) behält sich der Verkäufer seine Eigentums- und urheberrechtlichen Verwertungsrechte uneingeschränkt vor. Die Unterlagen dürfen nur nach vorheriger Zustimmung des Verkäufers Dritten zugänglich gemacht werden und sind, wenn der Auftrag dem Verkäufer nicht erteilt wird, diesem auf Verlangen unverzüglich zurückzugeben.
2. Erfüllungsort für die beiderseitigen Haupt- und Nebenpflichten aus dem Vertragsverhältnis sowie aller aus dem Vertragsverhältnis herrührenden Rechte und Pflichten ist Iserlohn.
3. Für diese Geschäftsbedingungen und die gesamten Geschäftsbeziehungen zwischen dem Verkäufer und Käufer gilt das Recht der Bundesrepublik Deutschland unter Ausschluss des Übereinkommens der Vereinten Nationen über Verträge über den Internationalen Warenkauf.
4. Gerichtsstand für alle sich aus dem Vertragsverhältnis mittelbar oder unmittelbar ergebenden Streitigkeiten ist Iserlohn, wenn der Käufer Unternehmer, juristische Person des öffentlichen Rechts oder öffentlich-rechtliches Sondervermögen ist.
5. Sollte eine Bestimmung in diesen Geschäftsbedingungen oder eine Bestimmung im Rahmen sonstiger Vereinbarungen unwirksam sein oder werden, so wird hiervon die Wirksamkeit aller sonstigen Bestimmungen oder Vereinbarungen nicht berührt.

GUSTAV MICHEL GMBH & CO. KG (Stand: 10/2004)





COFFIN HANDLES

CROSSES



CRUCIFIXES



ACCESSORIES



**Gustav Michel
GmbH & Co.**

Baarstraße 214

58636 Iserlohn/Germany

Tel.: +49 (0) 23 71 / 49 11

Fax: +49 (0) 23 71 / 4 56 03

E-Mail: info@sargbeschlag.de



www.sargbeschlag.de